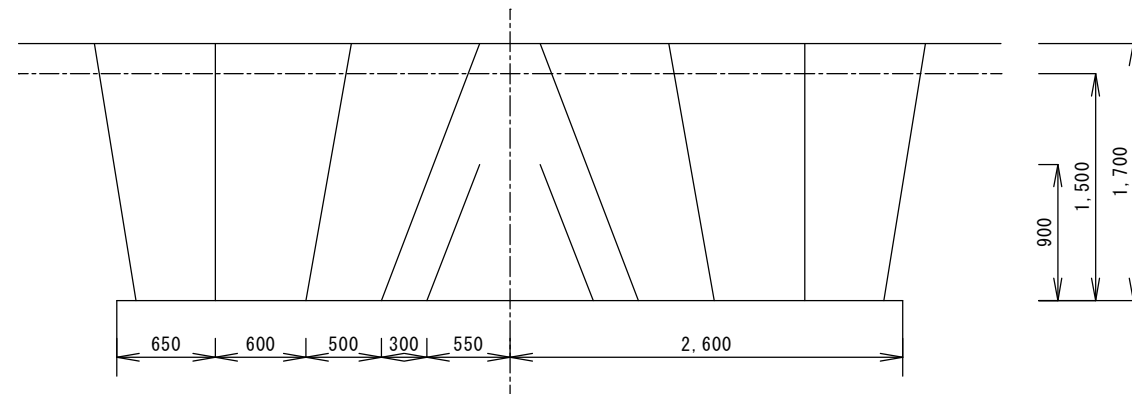
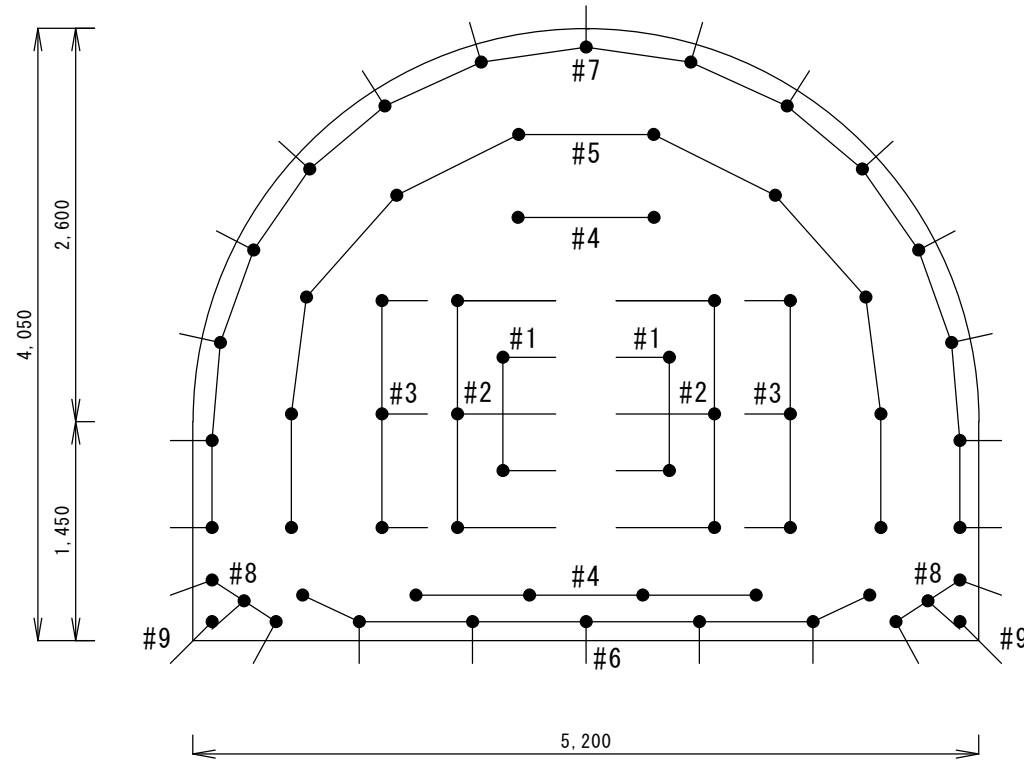


縮尺：1/50  
 単位：mm

# 《 発破計画図 》

C I - s 断面



断 面 積	18.159 m <sup>2</sup>
掘 進 長	1.5 m
穿 孔 長	1.7 m
ピ ッ ト 径	45 mm
使 用 爆 薬	アルテックス 30×200
使 用 雷 管	DSD #1~9
爆 薬 使 用 量	45.0 k g
破 砕 量	27.239 m <sup>3</sup>
1 m <sup>3</sup> 当りの爆薬量	1.7 k g/m <sup>3</sup>
1 m <sup>2</sup> 当りの孔数	3.4 孔/m <sup>2</sup>

段数	上 半		下 半			
	孔数	装薬本数 30mm	装薬量 (kg)	孔数	装薬本数 30mm	装薬量 (kg)
1	4	1	0.8			
2	6	4	4.8			
3	6	4	4.8			
4	6	4	4.8			
5	4	3	7.2			
	6	4				
6	7	4	5.6			
7	7	3	10.6			
	8	4				
8	6	4	4.8			
9	2	4	1.6			
合計	62		45.0	合計		

令和 年 月 日 カヤク・ジャパン(株)