

テスター

本器は、発破回路の導通もしくは抵抗値を簡便に測定することができ、電気発破を安全かつ確実に実施するために安心してご使用いただけるものです。

▶ S型発破回路テスター

S型発破回路テスターは、小型軽量で操作が簡単です。標準抵抗器を内蔵していますので、メーターの良否確認が容易にできます。発破回路の総抵抗に見合ったテスターをご使用下さい。

本器は電池を内蔵していますので、火薬類の装填箇所から30m以上離れた安全な場所でご使用下さい。



S-50

S-100

S-200

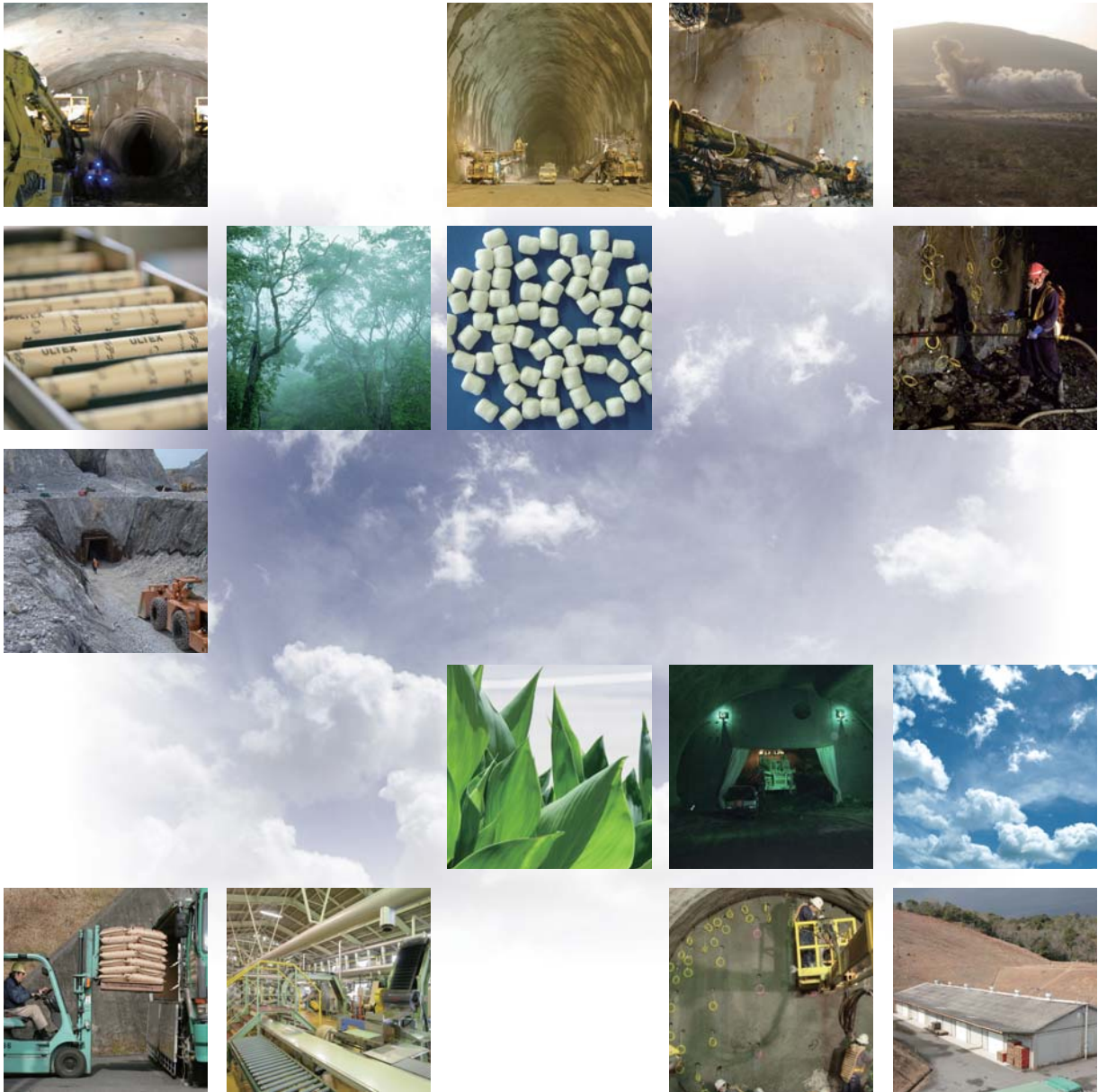
S-300

▶ 光電池式テスター

短絡電流を1mA以下に規制した光電池式導通試験器です。切羽における、親ダイ付電気雷管の導通試験には、必ず光電池式テスターをご使用下さい。

性能一覧

商品名	最大目盛	最小目盛	短絡電流	重量	電池
S-50	50Ω	1Ω	10mA以下	650g	単3×1
S-100	100Ω	2Ω	10mA以下	650g	単3×1
S-200	200Ω	5Ω	10mA以下	650g	単3×1
S-300	300Ω	10Ω	10mA以下	650g	単3×1



カヤク・ジャパン株式会社

●本社(管理本部)	〒130-0015 東京都墨田区横網1-6-1(国際ファッションセンタービル9F)	TEL.03-5637-0901 FAX.03-5637-0940
●北海道営業部	〒073-0138 北海道砂川市豊沼町63	TEL.0125-55-2323 FAX.0125-55-2341
●東北営業部	〒980-0811 宮城県仙台市青葉区一番町2-8-15(太陽生命仙台ビル3F)	TEL.022-265-0203 FAX.022-265-0355
●東日本営業部	〒130-0015 東京都墨田区横網1-6-1(国際ファッションセンタービル9F)	TEL.03-5637-0903 FAX.03-5637-0938
●中日本営業部	〒451-0044 愛知県名古屋市西区菊井2-19-11(大興クレーション2F)	TEL.052-586-1373 FAX.052-581-0072
●西日本営業部	〒560-0083 大阪府豊中市新千里西町1-2-14(三井住友海上千里ビル7F)	TEL.06-4863-7821 FAX.06-4863-7610
●九州営業部	〒810-0012 福岡県福岡市中央区白金1-20-3(紙与薬院ビル10F)	TEL.092-526-2112 FAX.092-526-2097
●砂川工場	〒073-0138 北海道砂川市豊沼町63	TEL.0125-54-3126 FAX.0125-52-2719
●厚狭工場	〒757-8686 山口県山陽小野田市大字郡2300	TEL.0836-72-0916 FAX.0836-72-0712
●東海工場	〒882-0015 宮崎県延岡市水尻町304	TEL.0982-22-6250 FAX.0982-22-6266
●雷管工場	〒882-0854 宮崎県延岡市長浜町4-5003-1	TEL.0982-22-6442 FAX.0982-22-6439