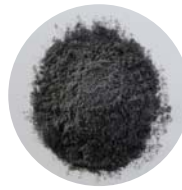


# 黒色火薬

カヤク・ジャパンの黒色火薬は、硝石・いおう・木炭を原料とし、混合・加圧・粉碎などの工程を繰り返して丹念に製造されています。

黒色火薬は、煙火の打揚げ、煙火の口粉、大塊の切り出しを目的とした石材採取などの用途に使用され、優れた性能を発揮します。



煙火用粉火薬



黒色小粒火薬



黒色鉱山火薬

## ▶ 黒色火薬

### 黒色小粒火薬

**形状** 0.4~1.2mmの粒状です。

#### 特徴・用途

- ・打揚げ花火の発射薬用に適しています。
- ・硝石、いおう、木炭を丹念に練り合わせ、高圧をかけて成型しているのので、威力が強い。
- ・粒度が適度で取り扱い易い。



### 玩具用黒色火薬

**形状** 0.4~2.0mmの粒状です。

#### 特徴・用途

- ・玩具用乱玉の発射薬として設計されたものです。
- ・威力は黒色小粒火薬より弱く設定しています。
- ・粒度が適度で取り扱い易い。



### 煙火用粉火薬

**形状** 0.1mm以下の粉状です。

#### 特徴・用途

- ・星の口粉、薬紙、その他伝火薬用に適しています。
- ・着火性が良い。
- ・火勢が強く燃速が早い。
- ・粒度が細かく均一です。



## ▶ 黒色火薬

### 猟用黒色火薬

**形状** 0.4~1.2mmの粒状で、表面はグラファイト仕上げにより、美しい光沢があります。

**特徴・用途**

- ・ 猟銃の発射薬用に適しています。
- ・ 燃焼残渣が少なく、一定の弾速が保たれます。



### 黒色鉱山火薬

**形状** 3~7mmの粒状で、表面はグラファイト仕上げにより、美しい光沢があります。

**特徴・用途**

- ・ 大塊採取のための採石用に適しています。  
例えば、花崗岩など大塊採取等。
- ・ 仮比重0.85~1.05で、発破孔への装填の際にすべりが良く、  
導火線のみで着火します。



## 包装一覧

商品名	重量 (kg)	袋数	正味重量 (kg)	総重量 (kg)	ダンボール箱サイズ 縦×横×高さ (mm)
黒色小粒火薬	4	5	20	22	421×356×212
玩具用黒色火薬	5	4	20	22	456×361×192
煙火用粉火薬	11.25	2	22.5	25	566×286×272
猟用黒色火薬	0.4	10	4	4.5	274×234×142
黒色鉱山火薬	5	4	20	22	546×261×232

※本製品は火薬類です。火薬類取締法等関係法令に従ってご使用下さい。



●本社(管理本部)	〒130-0015 東京都墨田区横網1-6-1(国際ファッションセンタービル9F)	TEL.03-5637-0901 FAX.03-5637-0940
●北海道営業部	〒073-0138 北海道砂川市豊沼町63	TEL.0125-55-2323 FAX.0125-55-2341
●東北営業部	〒980-0811 宮城県仙台市青葉区一番町2-8-15(太陽生命仙台ビル3F)	TEL.022-265-0203 FAX.022-265-0355
●東日本営業部	〒130-0015 東京都墨田区横網1-6-1(国際ファッションセンタービル9F)	TEL.03-5637-0903 FAX.03-5637-0938
●中日本営業部	〒451-0044 愛知県名古屋市西区菊井2-19-11(大興クリアション2F)	TEL.052-586-1373 FAX.052-581-0072
●西日本営業部	〒560-0083 大阪府豊中市新千里西町1-2-14(三井住友海上千里ビル7F)	TEL.06-4863-7821 FAX.06-4863-7610
●九州営業部	〒810-0012 福岡県福岡市中央区白金1-20-3(紙与薬院ビル10F)	TEL.092-526-2112 FAX.092-526-2097
●砂川工場	〒073-0138 北海道砂川市豊沼町63	TEL.0125-54-3126 FAX.0125-52-2719
●厚狭工場	〒757-8686 山口県山陽小野田市大字郡2300	TEL.0836-72-0916 FAX.0836-72-0712
●東海工場	〒882-0015 宮崎県延岡市水尻町304	TEL.0982-22-6250 FAX.0982-22-6266
●雷管工場	〒882-0854 宮崎県延岡市長浜町4-5003-1	TEL.0982-22-6442 FAX.0982-22-6439