

ランデックス® (含水爆薬)

カヤク・ジャパンが開発した「装填機」と、非電気式起爆システム(導火管付き雷管)を併せてご使用いただくことにより、効率的で安全性の高い発破作業を実現します。

▶ ランデックス®発破システム



1 安全性

- ・切羽に密着しないで装薬作業を行うことができます。
- ・切羽の状況を確認しながら装薬作業を行うことができます。
- ・導火管付き雷管の使用により静電気や漏洩電流等に対しても安全です。

2 作業性

- ・装薬時間と結線時間が短縮されます。
- ・機械装填により作業者の負担が軽減されます。

3 ハンドリング

- ・含水爆薬を粒状化したことで、アンホの機械装填と同様に簡単に取り扱いえます。

4 環境対応性

- ・後ガスが良好です。
- ・踏前孔を含めたすべての水孔での使用が可能です。



機械装填前



機械装填後

性能一覧

商品名	薬比重	装填比重	爆速 (m/s)	弾動振子	耐水性	後ガス	JIS落つゝい感度	BAM式摩擦感度
ランデックス®T	0.93~1.13	0.7~0.8	3,500~4,000	66~72	優良	最優良	8級	7級

包装一覧

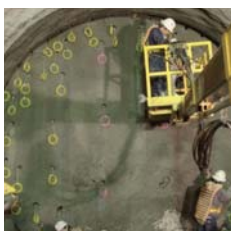
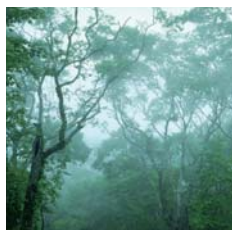
商品名	内装		包装寸法		
	重量 (kg)	袋数	NET重量 (kg)	GROSS重量 (kg)	ダンボール箱サイズ 縦×横×高さ(mm)
ランデックス®T	10	2	20	22	580×330×255



装填機



装薬作業中



※本製品は火薬類です。火薬類取締法等関係法令に従ってご使用下さい。

カヤク・ジャパン株式会社

●本社(管理本部)	〒130-0015 東京都墨田区横網1-6-1(国際ファッションセンタービル9F)	TEL.03-5637-0901 FAX.03-5637-0940
●北海道営業部	〒073-0138 北海道砂川市豊沼町63	TEL.0125-55-2323 FAX.0125-55-2341
●東北営業部	〒980-0811 宮城県仙台市青葉区一番町2-8-15(太陽生命仙台ビル3F)	TEL.022-265-0203 FAX.022-265-0355
●東日本営業部	〒130-0015 東京都墨田区横網1-6-1(国際ファッションセンタービル9F)	TEL.03-5637-0903 FAX.03-5637-0938
●中日本営業部	〒451-0044 愛知県名古屋市西区菊井2-19-11(大興クレアション2F)	TEL.052-586-1373 FAX.052-581-0072
●西日本営業部	〒560-0083 大阪府豊中市新千里西町1-2-14(三井住友海上千里ビル7F)	TEL.06-4863-7821 FAX.06-4863-7610
●九州営業部	〒810-0012 福岡県福岡市中央区白金1-20-3(紙与薬院ビル10F)	TEL.092-526-2112 FAX.092-526-2097
●砂川工場	〒073-0138 北海道砂川市豊沼町63	TEL.0125-54-3126 FAX.0125-52-2719
●厚狭工場	〒757-8686 山口県山陽小野田市大字郡2300	TEL.0836-72-0916 FAX.0836-72-0712
●東海工場	〒882-0015 宮崎県延岡市水尻町304	TEL.0982-22-6250 FAX.0982-22-6266
●雷管工場	〒882-0854 宮崎県延岡市長浜町4-5003-1	TEL.0982-22-6442 FAX.0982-22-6439