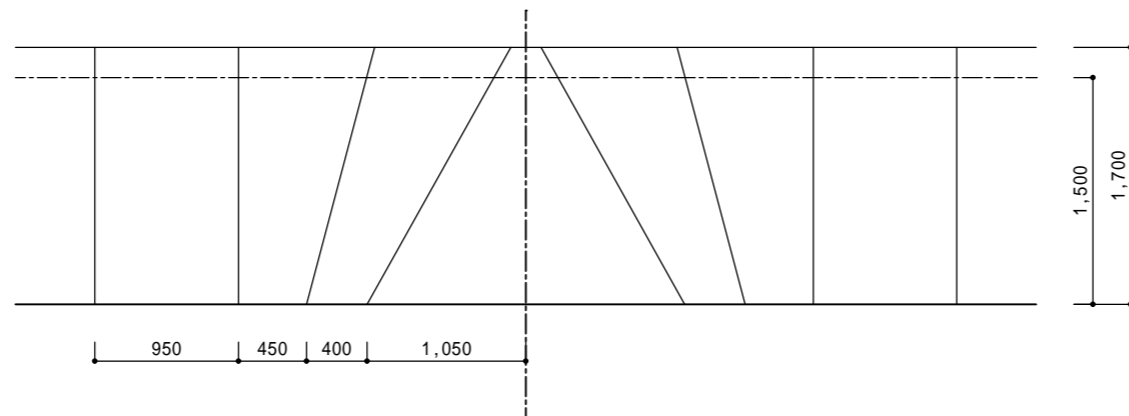
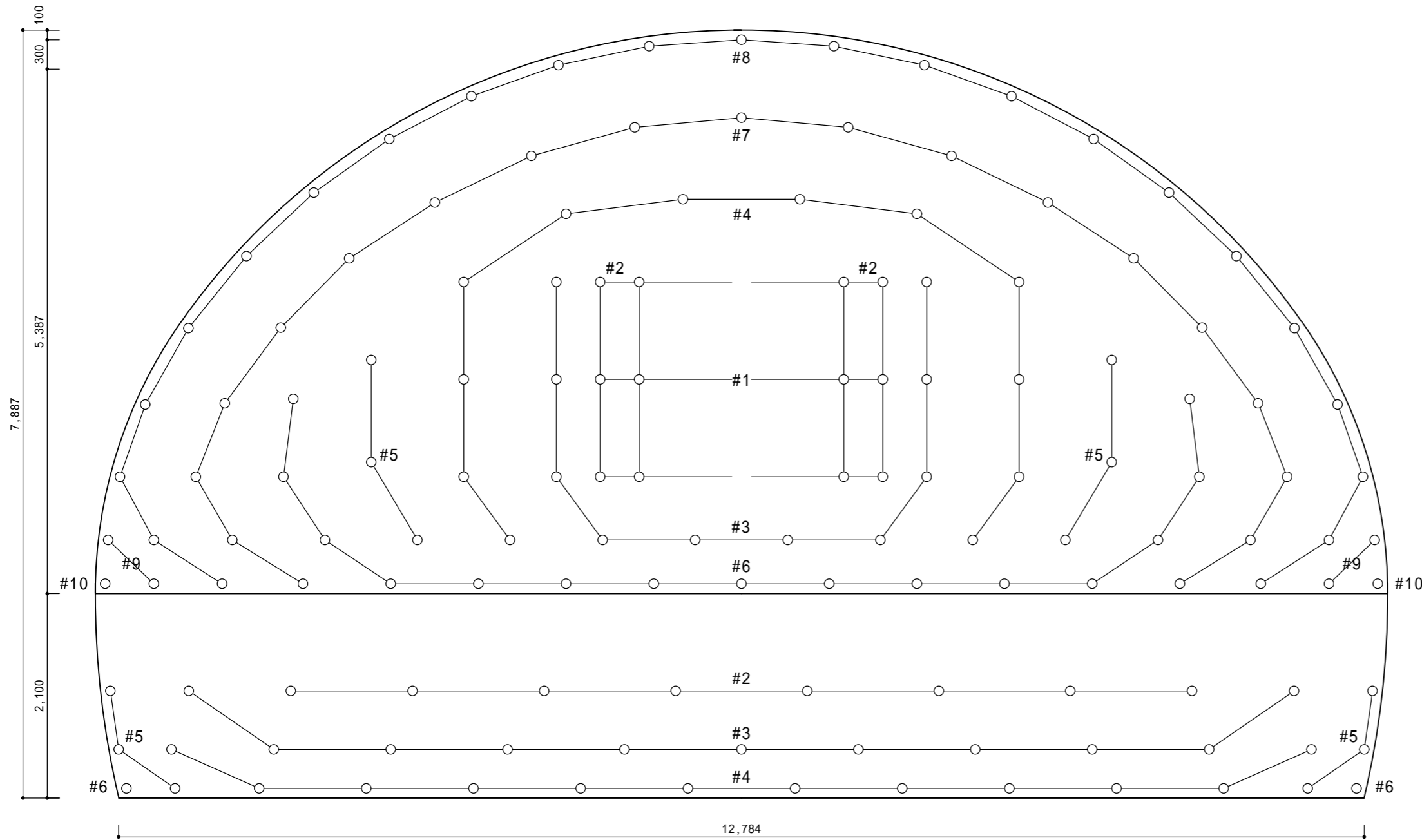


縮尺：1 / 50  
 単位：mm

# 《 発破計画図 》

C 断面

[ 発破諸元 ]



岩質	
弾性波速度	
断面積	87.14 m <sup>2</sup>
掘進長	1.5 m
穿孔長	1.7 m
ピット径	
使用爆薬	アルテックス 30*200
使用雷管	電気雷管 DS # 1 ~ 10
爆薬使用量	110.2 kg
破砕量	130.71 m <sup>3</sup>
1 m <sup>3</sup> 当りの爆薬量	0.8 kg / m <sup>3</sup>
1 m <sup>2</sup> 当りの孔数	1.6 孔 / m <sup>2</sup>

段数	孔数	上 半		下 半	
		装薬量 (本) 7/17mm	装薬量 kg	装薬量 (本) 7/17mm	装薬量 kg
1	6	4	4.8		
2	6	4	4.8	2	8
3	10	4	8.0	3	11
4	12	4	9.6	4	12
5	6	4	4.8	5	6
6	15	4	12.0	6	2
7	9	3	5.4		
	10	4	8.0		
8	23	4	18.4		
9	4	4	3.2		
10	2	4	1.6		
合計	103		80.6	39	29.6

平成 年 月 日 カヤクジャパン(株)